



WARNING • ADVERTENCIA • AVERTISSEMENT

Wear Safety Goggles. Do Not Allow Tape to Retract at High Speed
(Utilice Gafas de Seguridad. No Permita que la Cinta se Retraiga a Alta Velocidad • Porter des lunettes de protection. Ne pas laisser le ruban se rétracter à grande vitesse).

FCC WARNING • ADVERTENCIA DE LA FCC • AVERTISSEMENT DE LA FCC

This equipment has been tested and found to comply with the limits for a Class B digital device, pursuant to Part 15 of the FCC Rules. These limits are designed to provide reasonable protection against harmful interference in a residential installation.

Estos equipos se probaron, y se determinó que cumplen con los límites establecidos para un dispositivo digital de Clase B, conforme a lo que se indica en la Sección 15 de las Normas de la FCC. Estos límites están diseñados a fin de proporcionar una protección razonable ante una interferencia perjudicial en una instalación residencial.

Cet équipement a été testé et déclaré conforme aux limites pour appareils numériques de classe B selon la section 15 des règlements de la FCC. Ces limites sont conçues pour assurer une protection raisonnable contre les interférences nuisibles dans une installation résidentielle

eMeasure inc.

Winthrop, WA 98862 U.S.A.

eTape16.com

FCC Compliance Statement

(Declaración de Conformidad con la FCC • FGC : déclaration de conformité)



This device complies with Part 15 of the FCC Rules. Operation is subject to the following two conditions:

- (1) this device may not cause harmful interference, and
- (2) this device must accept any interference received, including interference that may cause undesired operation.

Este dispositivo cumple con la Sección 15 de las Normas de la Comisión Federal de Comunicaciones (FCC, por sus siglas en inglés). El funcionamiento está sujeto a las dos condiciones siguientes:

- (1) este dispositivo no puede causar interferencia perjudicial, y
- (2) este dispositivo debe aceptar cualquier interferencia recibida, incluida la interferencia que pueda causar un funcionamiento no deseado.

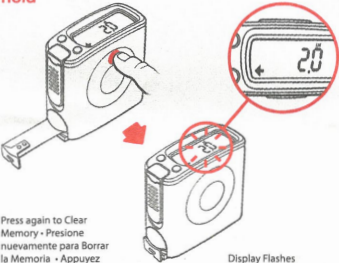
Cet appareil est conforme à l'article 15 de la Réglementation FCC. Son fonctionnement est soumis aux deux conditions suivantes :

- (1) cet appareil ne doit pas causer d'interférences nuisibles, et
- (2) cet appareil doit accepter toute interférence reçue, y compris les interférences susceptibles d'occasionner un fonctionnement indésirable.

Retains Last Measurement

(Conserva la Última Medición • Conserve la dernière valeur mesurée)

hold



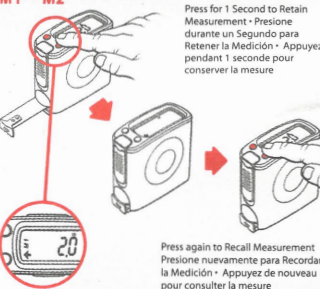
Press again to Clear Memory • Presione nuevamente para Borrar la Memoria • Appuyez à nouveau pour effacer la mémoire

Display Flashes
La Pantalla Parpadea •
Affichage clignotant

Dual Memory

(Memoria Dual • Mémoire double)

M1 M2



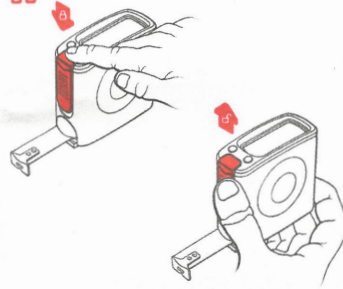
Press for 1 Second to Retain Measurement • Presione durante un Segundo para Retener la Medición • Appuyez pendant 1 seconde pour conserver la mesure

Press again to Recall Measurement
Presione nuevamente para Recordar la Medición • Appuyez de nouveau pour consulter la mesure

Blade Lock

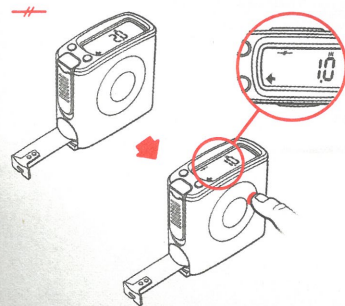
(Mecanismo de Bloqueo de la Cinta • Verrouillage de la lame)

BL



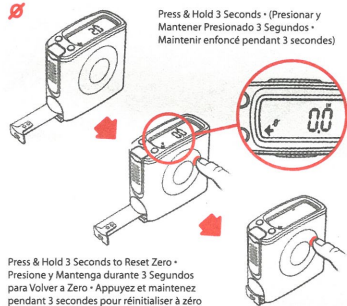
Midpoint

(Punto Medio • Point médian)



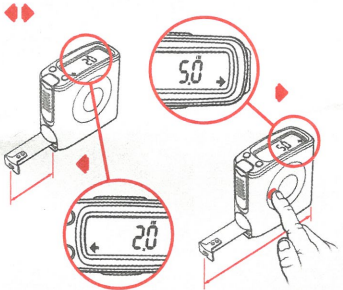
Rezero

(Calibración a Cero • Remettre à zéro)



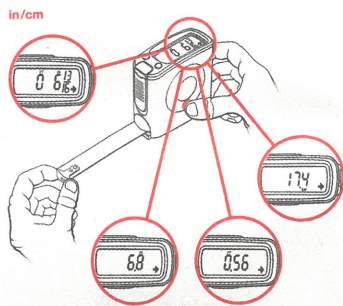
Select Inside/Outside Measurement

(Seleccionar Medición Interna/Externa • Sélectionner mesure intérieure/extérieure)



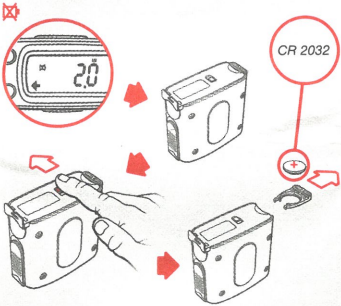
Select/Convert Units

(Seleccionar/Convertir Unidades • Sélectionner/convertir les unités)



Battery Replacement

(Reemplazo de Batería • Remplacement de la pile)



Made in Korea
Fabricado en Corea
Fait en Corée